

SCHÄTTI LEUCHTEN

Pressemitteilung

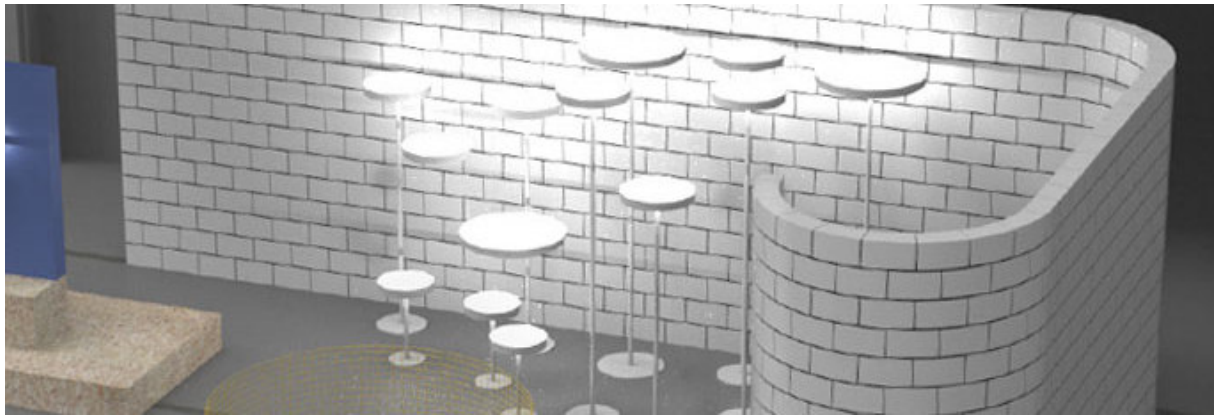
Schätti Leuchten Designers' Saturday 4. bis 6. November, Location: Girsberger, Bützberg

Jörg Boner inszeniert Schätti Leuchten

Schätti Leuchten nimmt zum dritten Mal am wichtigsten Schweizer Event für Design, dem Designers' Saturday in Langenthal, teil. **Jörg Boner's** Inszenierungen für SCHÄTTI LEUCHTEN wurden 2012 mit dem Bronze und 2014 mit dem Gold Award ausgezeichnet.

Jörg Boners Dialog mit der Tischlerei

Auch in diesem Jahr lässt sich der Designer Jörg Boner von der Werkshalle, diesmal bei Girsberger in Bützberg, inspirieren. Jörg Boner nimmt Farbigkeit, Materialisierung und Proportionen der Werkstätte auf und setzt die Schätti Leuchten gekonnt in Szene. Es entsteht eine Konzentration der visuellen Eindrücke am Ausstellungsort und damit ein perfekter Hintergrund für die Schätti Leuchten Kollektion.



Ein Rendering von Jörg Boner's Inszenierung für Schätti Leuchten

(für Fotos gehen Sie bitte in den Medien Download Bereich von www.schaetti-leuchten.ch nach dem 4. Nov.)

Neue Schätti Leuchten von Jörg Boner

Die **CIRCULAR** Leuchten stehen in Jörg Boners Inszenierung im Fokus. Die eleganten Rundleuchten erweitern im Herbst 2016 die Schätti Leuchten Kollektion mit einer Vielfalt an Steh-, Tisch-, Pendel- und Deckenleuchten in verschiedenen Durchmesser. Sie deckt Bedürfnisse der modernen Arbeits- und Wohnwelt ab.

Eine Leuchte herausgegriffen: Die Stehleuchte CIRCULAR F. Der Designer Jörg Boner formt das für die Schätti Leuchten charakteristische Metallband zu einer runden, konischen Leuchte. Der Fuss steht stabil und ist trotzdem zierlich. Das runde Stehrohr bleibt schlank und der Taster lässt sich intuitiv solide bedienen.

Zur Auswahl stehen die CIRCULAR Stehleuchten in den Durchmesser 400 und 600mm und zwei Höhen. Im konischen Leuchtenkopf befindet sich die Lichttechnik mit hocheffizienten LED Modulen. Die hocheffizienten LED Leuchten sind in zwei Lichtfarben, 3000 oder 4000 K und in verschiedenen Lichtstärken ab 2000lm bis über 10000lm erhältlich. Die CIRCULAR F Stehleuchte passt gut in Arbeitsräume und mit dem Fusstaster genauso gut in moderne Wohnräume.

Die Pendelleuchte CIRCULAR P und die Deckenleuchte CIRCULAR C werden in den Durchmesser 300, 400 und 600mm erhältlich sein, sowie in den Lichtfarben 3000 und 4000K.

Neu und wichtig für die Lichtplanung, ab November steht die Schweizer SCHÄTTI LEUCHTEN Kollektion in der professionellen Lichtplanungssoftware RELUX zur Verfügung.

Schätti Leuchten Kollektion von Jörg Boner

Das Projekt Schätti Leuchten reifte während der langjährigen und erfolgreichen Zusammenarbeit des Designers Jörg Boner und des Unternehmers Thomas Schätti. Der Designer entwirft mit seinem Team Möbel, Leuchten und industrielle Produkte für Kollektionen und produzierende Firmen im In- und Ausland. Jörg Boner gehört zu den wichtigsten Schweizer Designern der Gegenwart und ist Träger des Schweizerischen Grand Prix Design (2011).

SCHÄTTI LEUCHTEN

Die **ANDAR** umfasst Wandleuchten mit dimmbaren, hocheffizienten LED Modulen und DALI Schnittstelle. Das konische Blechband der ANDAR Wandleuchte bestimmt deren elegante Form. Die Leuchte ist in den Längen 463 und 623 mm, in verschiedenen Lichtstärken, in den Lichtfarben 3000 oder 4000K verfügbar. Bei der ANDAR DIB sind direkt und indirekt Lichtanteile getrennt schalt- und dimmbar. Die ANDAR 623 DI E erfüllt die besonderen Ansprüche einer Sicherheitsleuchte. Die Leuchten sind in weiss Feinstruktur oder auch in Sonderfarben erhältlich. Die ANDAR Leuchten haben die Energieklasse A+.

Die **ECLAR** Leuchten sind zeitgemässe LED Stehleuchten mit einer ruhigen und dennoch charakteristischen Formgebung. Die Leuchten sind modular aufgebaut, mit wenigen Handgriffen montierbar und einfach zu bedienen. Die ECLAR Leuchten sind dimmbar und optional mit Tageslichtsteuerung und Bewegungsmelder ausgestattet. Die Minergie ® zertifizierte ECLAR LED Stehleuchte hat die Energieklasse **A++** und überzeugt mit blendfreiem Licht und sehr guter Farbwiedergabe CRI>85. Der raffiniert geformte Raster der **ECLAR R** verleiht der Leuchte eine starke Präsenz. Mit Raster und Strukturblende ist die ECLAR R ausgezeichnet entblendet (UGR< 16).

Die **PENDAR** ist eine schlanke Pendelleuchte mit feiner Formgebung. Im Leuchtenkörper ist das Betriebsgerät mit DALI Schnittstelle integriert. Das Licht der hocheffizienten LED Modulen wird an der Strukturblende gestreut. Es entsteht ein blendfreies, harmonisches Licht. Die Pendelleuchte **PENDAR P** ist in den beiden Lichtfarben 3000 K und 4000 K verfügbar. Die PENDAR Leuchten haben die gute Energieklasse A+. Die Version **PENDAR C** kann direkt an der Decke montiert werden.

Die **TABULAR LED** ist eine Stehleuchte für 2 bis 4 Arbeitsplätze. Der einfach zu montierende Leuchtenkopf mit den integrierten LED Modulen und Betriebsgeräten ist auf einem schlanken Metallrohr zentral aufgesteckt. Die direkten und indirekten Lichtanteile können getrennt geregelt werden. Die Leuchte ist mit Präsenzmelder, Tageslichtsensor und Fernbedienung ausgestattet und hat die gute Energieklasse A+.

Die **SIDAR** mit dem plissierten Leuchenschirm aus Blechlamellen „dem Stoff einer Metallwarenfabrik“, ist ein Entwurf von Jörg Boner und Christian Deuber. Die SIDAR Leuchten, seit 2009 durch Schätti im Glarnerland hergestellt, haben 2014 den Weg in die Schätti Leuchten Kollektion gefunden. Das Licht der **SIDAR P** Leuchten tritt nach unten als Direktlicht durch eine opake Blende aus. Zur Decke entsteht eine indirekte Lichtsituation und auf der Aussenhülle durch die Anordnung der Lamellen ein atmosphärisches Umgebungslicht. Die **SIDAR F** Standleuchte steht auf einem massiven, naturbelassenen Betonsockel. Alle SIDAR Leuchten haben eine universelle E27 Fassung.

Die **DRI** ist eine in mehrfacher Hinsicht besondere Tischleuchte mit überraschenden Lichteffekten. Ihr Aufbau: 3 identische Blechteile, welche den dreiblättrigen Leuchtenhut tragen, zusammengehalten durch die E27 Fassung und zwei Lochscheiben. Ihre Entstehung: Die DRI Leuchte ist 2009 zum 75-jährigen Jubiläum der Firma Schätti AG durch Jörg Boner, passend zur Schätti Metallwarenfertigung entworfen worden. Ihr Name: DRI nimmt Bezug auf die dreiblättrige Form und auf die drei Brüder der dritten Unternehmergeneration.

Swiss Made

Für die Leuchten Herstellung steht bei Schätti eine breite Palette von Fertigungsprozessen unter einem Dach zur Verfügung: CNC Blechbearbeitung, CNC Drehen und Fräsen, Fügen (Schweissen, Nieten, Kleben), Pulverbeschichten und Montieren. Die hohe Fertigungskompetenz ermöglicht flexibel auf besondere Kundenwünsche einzugehen. So sind alle Schätti Leuchten Swiss Made.

Wir freuen uns auf Ihren Besuch am diesjährigen Event in Langenthal bei Girsberger.

Samstag, 05.11.16 von 09:00 – 18:30 Uhr

Sonntag, 06.11.16 von 09:00 – 18:00 Uhr

Weitere Informationen: www.designerssaturday.ch, www.schaetti-leuchten.ch

Für weitere Infos, Bildmaterial der Inszenierung am Designers's Saturday 2016 und technische Daten zu der Schätti Leuchten Kollektion kontaktieren Sie:

Thomas Schätti +41 79 345 8718 oder Monica Wissmann +41 79 900 8029 (Mo. – Do.)

Schätti Leuchten
Schätti AG Metallwarenfabrik
Tschachen 2
CH-8762 Schwanden
www.schaetti-leuchten.ch
info@schaetti-leuchten.ch
T +41 55 647 3411
F +41 55 647 3421
